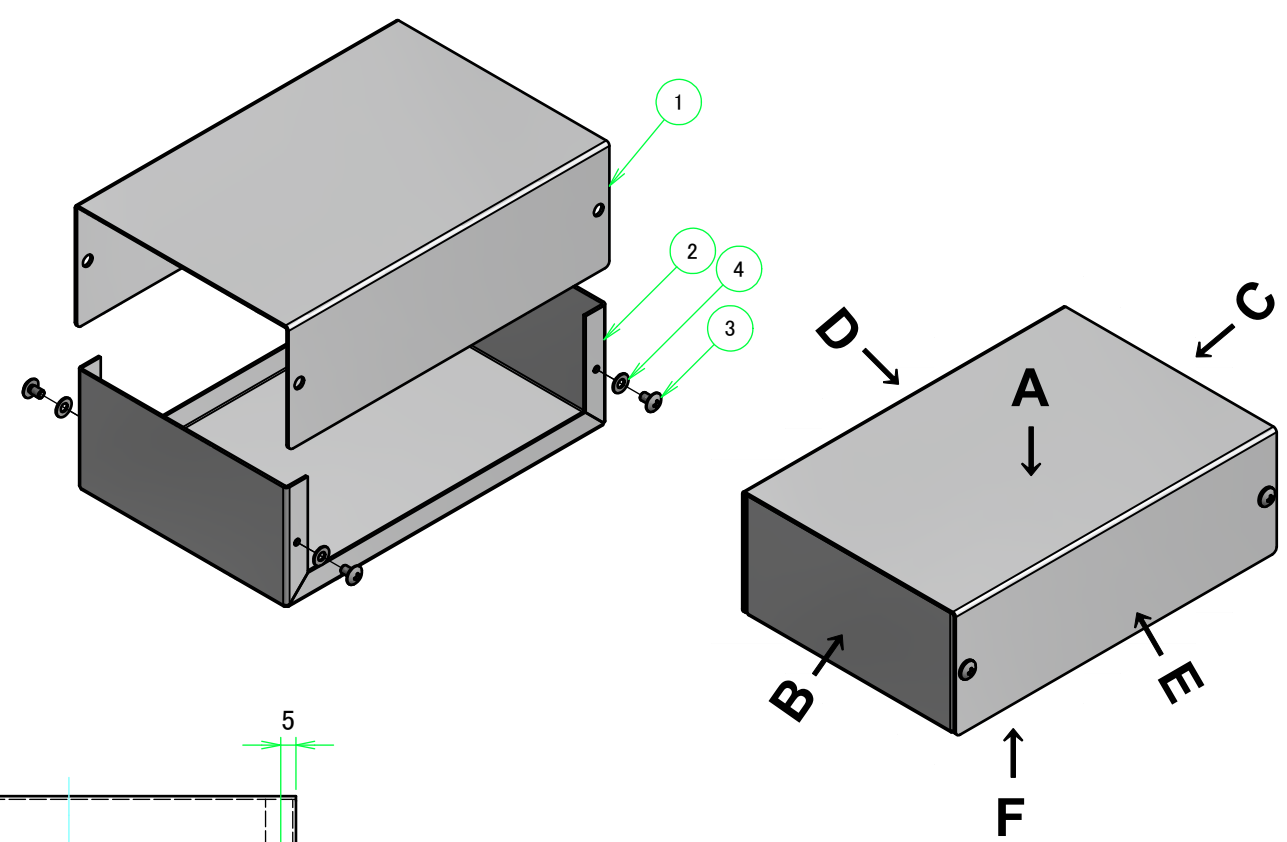
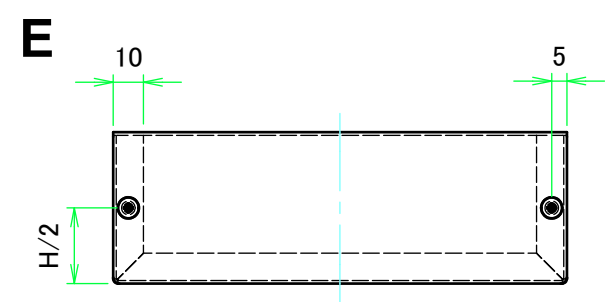
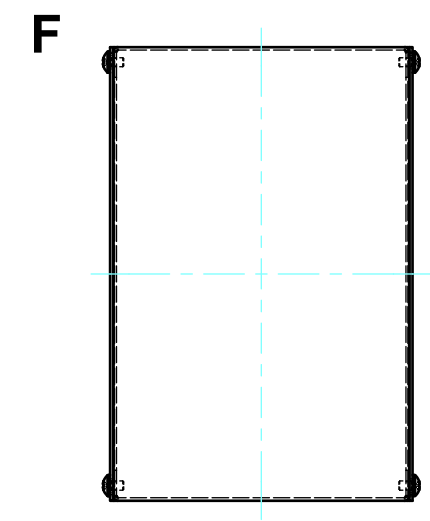
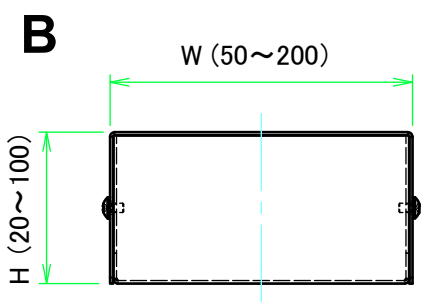
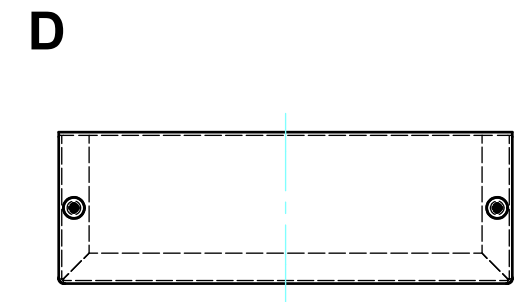
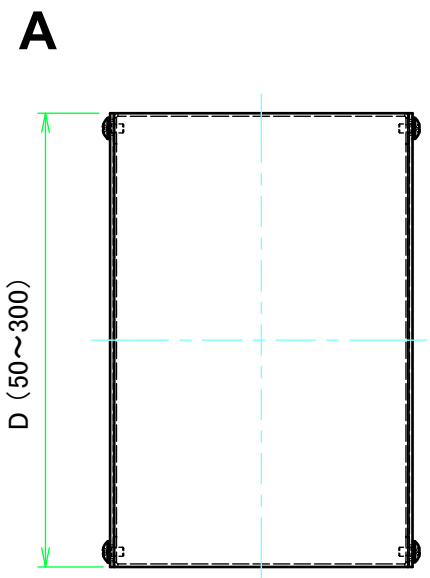
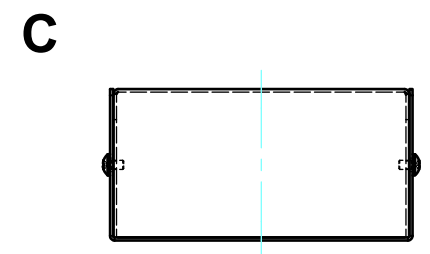


外視 / External view



構成内容 / Components				
No.	名称 / Part name	数量 / Pcs	材質 / Material	色・表面処理 / Color・Finish
1	カバー Cover	1	アルミ板 A1100P t1.0 Aluminium A1100P t1.0	表面 メタリックシルバー塗装, 裏面 導通処理 Metallic silver painted, Inside Conductivefinished
2	シャーシ Base	1	アルミ板 A1100P t1.0 Aluminium A1100P t1.0	表面 メタリックシルバー塗装, 裏面 導通処理 Metallic silver painted, Inside Conductivefinished
3	取付ビス(トラスM3 x 5) Screw(Truss head M3 - 5)	4	真ちゅう Brass	ニッケルメッキ Nickel Plated
4	ワッシャー(M3用) Washer(M3)	4	真ちゅう Brass	ニッケルメッキ Nickel Plated

ケース型番 / Product Number

MBF  -  -   A 10

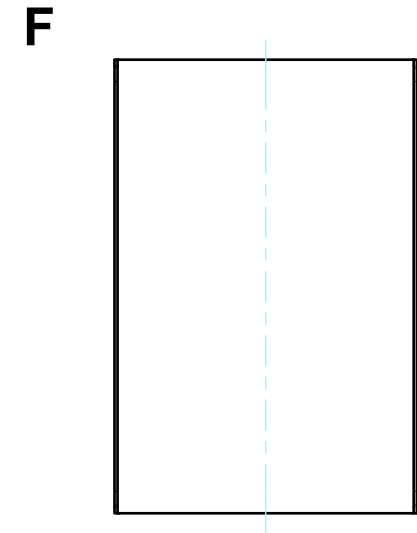
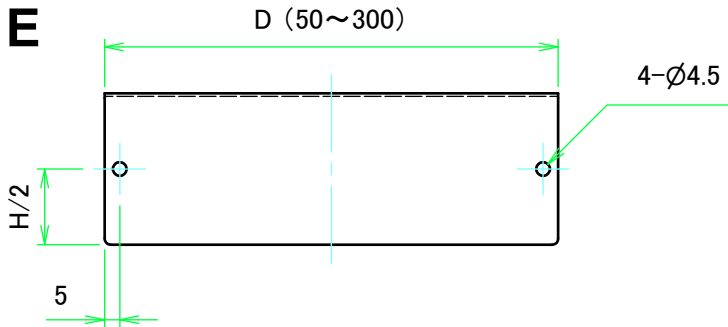
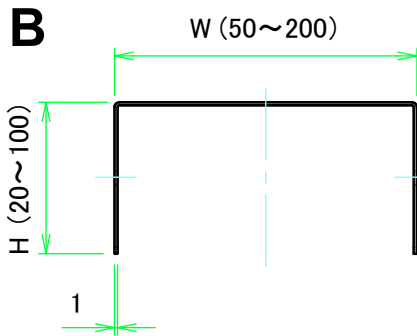
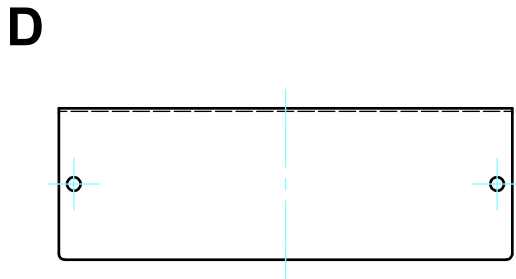
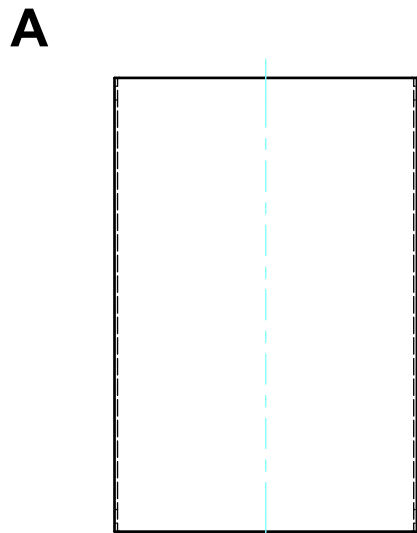
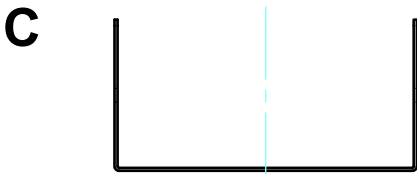
W H D シャーシタイプ・板厚(補強なし・t1.0)  
Base type・thickness(standard・t1.0)

W・H・D 寸法制限範囲 / Dimension limit range		
W	H	D
50~200	20~100	50~300

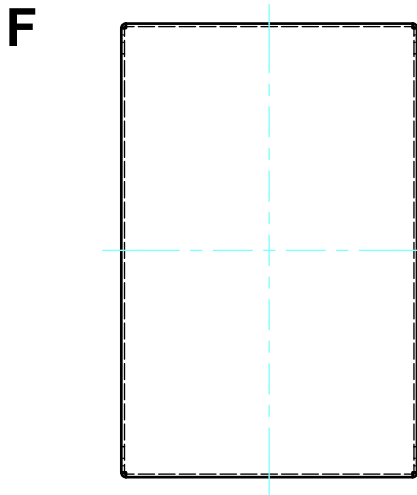
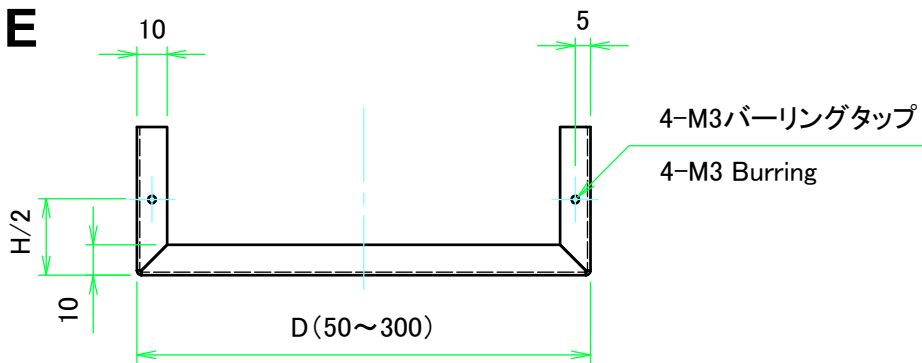
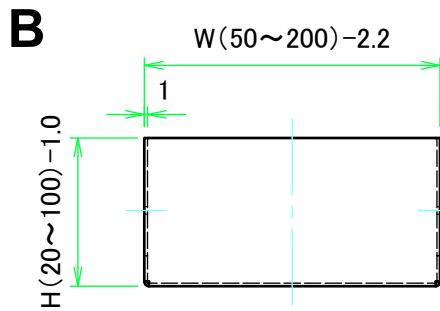
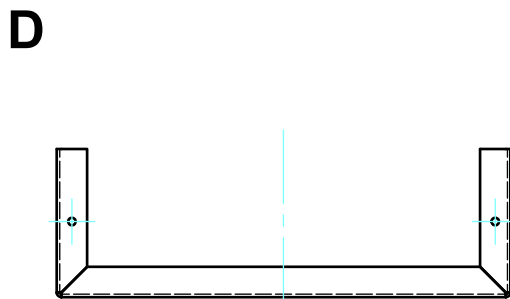
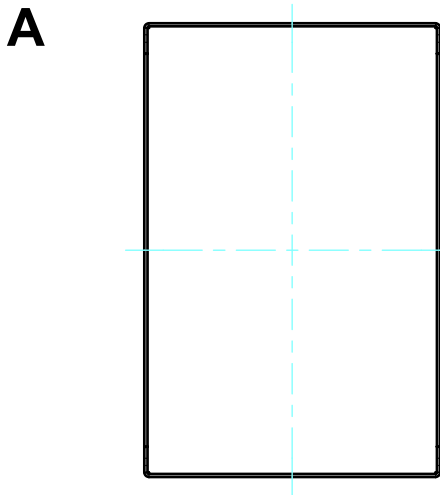
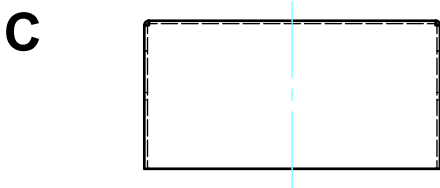
\* ケース寸法範囲内でも対応できない場合があります。詳細はカタログ内価格表でご確認ください。  
\* Size combinations available will vary based on each base type. For more information, refer to our catalog, or inquire.

<b>TAKACHI</b> 株式会社タカチ電機工業 TAKACHI ELECTRONICS ENCLOSURE CO., LTD.			品名/Title アルミフリーサイズケース CUSTOM DIMENSIONS CASE	 尺度/Scale 1:2.5
承認/Approved 中根	検図/Checked 大江	製図/Created 横田	型番/Product number MBF□-□-□ A10 (D≤300)	
			作成日/Date 2020/11/01	1 / 3

カバー / Cover



<div><div>TAKACHI</div><div>株式会社タカチ電機工業</div><div>TAKACHI ELECTRONICS ENCLOSURE CO., LTD.</div></div>			品名/Title アルミフリーサイズケース CUSTOM DIMENSIONS CASE	<div></div> <div>尺度/Scale</div> <div>1:2.5</div> <div>2 / 3</div>
承認/Approved 中根	検図/Checked 大江	製図/Created 横田	型番/Product number MBF□-□-□ A10 (D≤300)	
			作成日/Date 2020/11/01	



<div>TAKACHI 株式会社タカチ電機工業</div> <div>TAKACHI ELECTRONICS ENCLOSURE CO., LTD.</div>			品名/Title	<div></div> 尺度/Scale
			アルミフリーサイズケース CUSTOM DIMENSIONS CASE	
承認/Approved	検図/Checked	製図/Created	型番/Product number	
中根	大江	横田	MBF□-□-□ A10 (D≦300)	1:2.5
			作成日/Date 2020/11/01	3 / 3